




## Soluzioni: **Cartella di lavoro „Nel regno dei Saevates“**


 Scrivi i nomi celtici:

San Candido: <b>INDIACA</b> (proprietà di Indius)	Lutago: <b>LUCTACU</b> (proprietà di Lucotos)
Tesido: <b>DECETOS</b> (proprietà di Decetos)	Vandoies: <b>VINDOIALO</b> (campo di Vindos)
Valdaora: <b>AULACA</b> (proprietà di Aulos)	Braies: <b>BRACU</b> (palude)

 Stima la capacità della situla che trovi nel museo.  
**88,3 l (≈ 90 l).**


 Quali cereali coltivavano i Saevates?  
**grano, farro, spelta, orzo, avena, miglio, segale**


 Cosa manca? Completa il disegno. →

 Nomina i tre tipi di strada, che sono stati costruiti nelle Alpi.  
**1. strada inghiaziata**  
**2. strada scavata nella roccia**  
**3. strada di tronchi**



 Il logo del museo è un gallo. La figurina è fatta in **bronzo**.

 Completa il testo 1: 1- **stazioni viarie**, 2- **bagni**, 3- **cavalli**, 4- **postiglioni**, 5- **abitazioni**

 I bambini vestiti da re magi scrivono l'abbreviazione **C M B** sopra le porte d'ingresso.  
Traduci „CHRISTUS MANSIONEM BENEDICAT“ in italiano. **“Cristo benedica questa casa“.**

 L'iscrizione **LVI** sulla colonna di pietra indica la distanza dalla città di Aguntum.

1. Quante miglia (milia passuum) distante è Aguntum? **56**
2. Un miglio corrisponde a circa 1,5 km. Quanti km sono da Sebatum fino a Aguntum?  $56 \cdot 1,5 =$  **84 km** (distanza esatta = **82,76 km**)
3. Scrivi alcune tappe giornaliere:  
pedone: **22 – 30 km**  
ufficiale giudiziario: **30 km**  
mulo con carro: **39 km**  
soldato con ordine di marcia e 20 kg di bagaglio: **30 – 36 km**  
corriere imperiale a cavallo: **70 – 80 km**

 ASCOLTA! Quale artigiano senti lavorare? **fabbro**

 Scrivi sulle anfore alcuni prodotti di esportazione e di importazione.

Prodotti di esportazione: **formaggio, miele, ferro/utensili in ferro, oro, cristallo di rocca, legno, pellicce, pelli**

Prodotti di importazione: **ceramica pregiata, terra sigillata, recipienti in vetro, lampade, recipienti in bronzo, vino, garum, olive, olio d'oliva, pepe, ostriche, datteri, fichi, incenso, avorio, ambra, pietre preziose, profumi, unguenti, stoffe, gioielli**

🦁 Compila le caselle grigie nella tabella.

aureo	denaro	sesterzio	dupondio	asse	quadrante
1	25	100	200	400	1.600
	1	4	8	16	64
		1	2	4	16
			1	2	8
				1	4

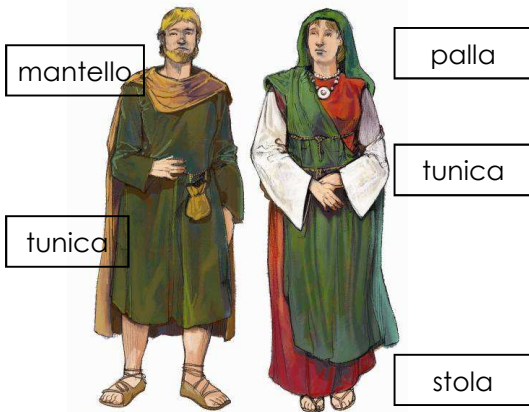
🦁 Quanto era lungo e largo il macellum di Sebatum?  
**lunghezza: 69 m, larghezza: 25 m**

🦁 Completa il testo2: 1- **pinzette**, 2- **cucchiaini**, 3- **spatole**, 4- **pettini**, 5- **spilloni**

🦁 Disegna le pettinature adeguate ai volti.

🦁 Completa il testo3: 1- **lino**, 2- **lana**, 3- **cuoio**, 4- **feltro**, 5- **seta**

🦁 Segna le parti dei costumi.



🦁 Scrivi le parti di abbigliamento dei soldati.  
**tunica, fascia** (fascia ventralis), **cinturone** (cingulum militiae) con il **pugnale, spada** portata a tracolla, **mantello** munito di cappuccio (paenula), **stivaletti** (caligae)

🦁 Un anello d'oro trovato all'interno di una camera funeraria reca incisa la scritta SOLI ET LVNE. L'anello è dedicato al **dio del sole** e alla **dea della luna**.

🦁 tomba 64: Per esporre uno scheletro con corredi funerari, gli archeologi utilizzano vari strumenti. Quali strumenti vedi nella fossa di terra?

	zappa		pustoletta
✓	cazzuola a punta		pala
✓	pennello	✓	ferro da stuccatura

🦁 tomba 65: Quali oggetti di corredo vedi nella fossa di terra?

**coppa di vino, vaso e piatto in ceramica, punteruolo, perle di vetro, pugnale, bracciali, catena, spilla, orecchini**